



今月号のトピックス

- ▶ 令和6年度協会事業のお知らせ
- ▶ 助成金と補助金のお知らせ
- ▶ 講師になったクリス

れいわ ねんど きょうかい しぎょうけいかく
令和6年度の協会事業計画について



今年度の事業計画についてお知らせします。日程や内容等の詳細につきましては若干の変動がある場合がございますが、随時スターウィングやホームページなどでお伝えしてまいります。

《多文化共生サロン》

今年度は5回実施します。花巻市民の皆さんが外国出身者と外国滞在歴のある方と身近なテーマについて多文化共生推進を深める場となっております。第1回目はフィリピンをとりあげ、4月14日(日)に東和のコミュニティーセンターで開催します。第2回目以降のイベント内容については後日お知らせします。

昨年度の様子



第1回「ネパール」



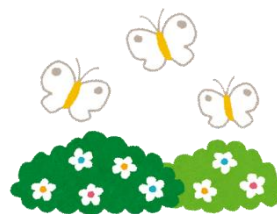
第2回「バングラデシュ」



第3回「アメリカ」



第4回「日本」



《市民語学講座》

中国語と英語の2ヶ国語で各全8回を予定しています。中国語は初級レベル、英語は初級～中級レベルです。

※今年度はドイツ語講座を中止とします。

《青少年海外派遣研修事業》

10月下旬から11月中旬にかけて、市内在住の中学2年生を国際姉妹都市等へ派遣します。派遣生の募集は学校を通じて行い、書類審査・面接を経て選考されます。出発前後には数回にわたって研修会を行い、帰国後は国際フェア内でのステージ発表、報告書の作成を行います。



ホットスプリングス市



ベルンドルフ市



ラットランド市



クリントン村

《海外青少年等の受入交流》

国際姉妹都市等からの青少年の受入を米国ホットスプリングス市(6月)、米国クリントン村(6月)、米国ラットランド市(7月)、韓国ベルンドルフ市(9月)に予定しています。

市民等の受入についてはホットスプリングス市民訪問団(9月)が来花予定です。昨年は花巻市とホットスプリングス市は姉妹都市提携30周年を迎え、ホットスプリングス市で行われる記念式典と合わせて10月に市民ツアーが実施されました。

米国ラットランド市と花巻市は令和3年に35周年記念を迎えました。提携記念日に合わせ、コロナウイルス感染症で延期になったラットランド市民訪問団が10月に来花予定です。



《コミュニケーション支援》

日本語講座(全10回)、日本語スキルアップ講座(全4回)、生活・日本文化体験講座の実施を予定しております。また、日本語ボランティアの育成を目的とした講座も実施予定です。



ゴミの分別講座



防災講座



日本語スキルアップ講座

《国際フェア in はなまき 2024》

今年度の国際フェアは、12月14日(土)開催予定です。



助成金と補助金についてのお知らせ

当協会では、花巻市民の方を対象に、国際交流活動等に要する経費に対し助成金を交付しています。

	団体育成費	姉妹都市等交流推進事業補助金
目的	花巻市内に住所を有する国際交流活動団体が実施する国際交流の推進に関する事業に要する経費の一部を補助することにより、市民の国際理解と国際感覚の醸成を図る。	花巻市と姉妹都市又は友好都市提携を結んでいる都市との交流事業等に要する経費の一部を補助することにより、市民の国際理解や国際感覚の醸成を図る。
助成対象	主たる事務所を花巻市内に置き、国際交流又は国際協力活動を積極的に行っている団体で、公益財団法人花巻国際交流協会が実施する事業に対して協力が期待できる団体とする。	団体代表及び構成員のほとんどが花巻市民で構成される花巻市内の団体で、花巻国際交流協会の事業に対し積極的な協力が期待できる団体とする。
助成金額	限度：1事業5万円 (原則、事業費の4分の3以内)	限度：1事業10万円 (原則、事業費の4分の3以内) … ※1

※1 同一の補助対象団体に対する補助は、同一年度において1団体20万円を限度とし、同一の事業に対し、国又は岩手県その他の公的機関から補助金等が交付される場合は、その補助金の額を控除して助成する。



こうし 講師になったケス



3月14日に花巻南ロータリークラブの昼食会でお話しすることになり行ってきました。テーマは日本での就業と生活についてとアメリカと日本の「奉仕」に対する考え方の違いについての二つでした。

「奉仕」に関する話題で、アメリカでは基本的に自分が興味ある活動にボランティアすることや支援することを話しました。「奉仕」していると実感できるような活動が多くて、だれかの役に立った！と感じる活動が中心です。それに比べて、日本での「奉仕」はかなり

無意識でやっている印象です。アメリカ人の私からすると「奉仕」といえることは多くの日本人にとって、ただの「義務」や「当たり前」に感じるようです。ある意味、「奉仕」を「当たり前」に感じられることも素敵だと思います。

花巻南ロータリークラブの皆さんが温かく話を聞いてくれて感謝しています。緊張しすぎて途中で頭が真っ白になり、話がグダグダになりましたが、終わったら「よかったよ」と言われて、ロータリアンは本当に優しいなあと思いました。また話す機会があったらもっと自信をもって話したいです！

2024.4.1~
受付開始

令和6年度 賛助会員募集について

公益財団法人花巻国際交流協会では、国際交流・国際理解・姉妹都市等交流・多文化共生事業など当協会の活動にご支援頂ける賛助会員を募集しています。

会員特典

①協会情報誌

『STAR WING』を毎月メールか郵送でお届けします。

②優先的に多文化共生サロンや語学講座の参加申し込みを受け付けます。

③当協会が主催する各種講座等参加料が割引されます。

例) 中国語講座

一般300円 賛助会員 無料

年会費

個人	1口	2,000円
団体	1口	10,000円
加入期間	令和6年4月1日～ 令和7年3月31日	



申込方法・会費納入について

振込

新規に賛助会員希望の方は会員規程

(HP掲載: <https://hanakokusai.wordpress.com/sanjo/>) に同意の上、

所定の振込用紙に必要事項記載の上、会費を納入頂きます。

同封した『振込依頼書』で岩手銀行より振込み頂くと、手数料はかかりません。

●銀行名：岩手銀行 (0123) ●支店名：花巻支店 (010) ●口座：普通 0440448

●名義：公益財団法人花巻国際交流協会 理事長 佐々木 史昭

●取扱指定金融機関：(株)岩手銀行本店、各支店

(指定以外の金融機関をご利用の場合は、手数料がかかります)

窓口

窓口での会費納入も可能です。(平日：午前8時30分から午後5時15分まで)

問合せ先

〒025-0004 岩手県花巻市葛第3地割183番地1

T E L : 0198-26-5833 FAX : 0198-26-5855

E-MAIL : kokusai_staff_d@ext.city.hanamaki.iwate.jp

ホームページ : <http://hanakokusai.wordpress.com>

開館時間 : 8:30~17:15 (土日祝祭日、年末年始は休業)

